

MAG-NET HUB CELJE

idejna zasnova / januar 2026

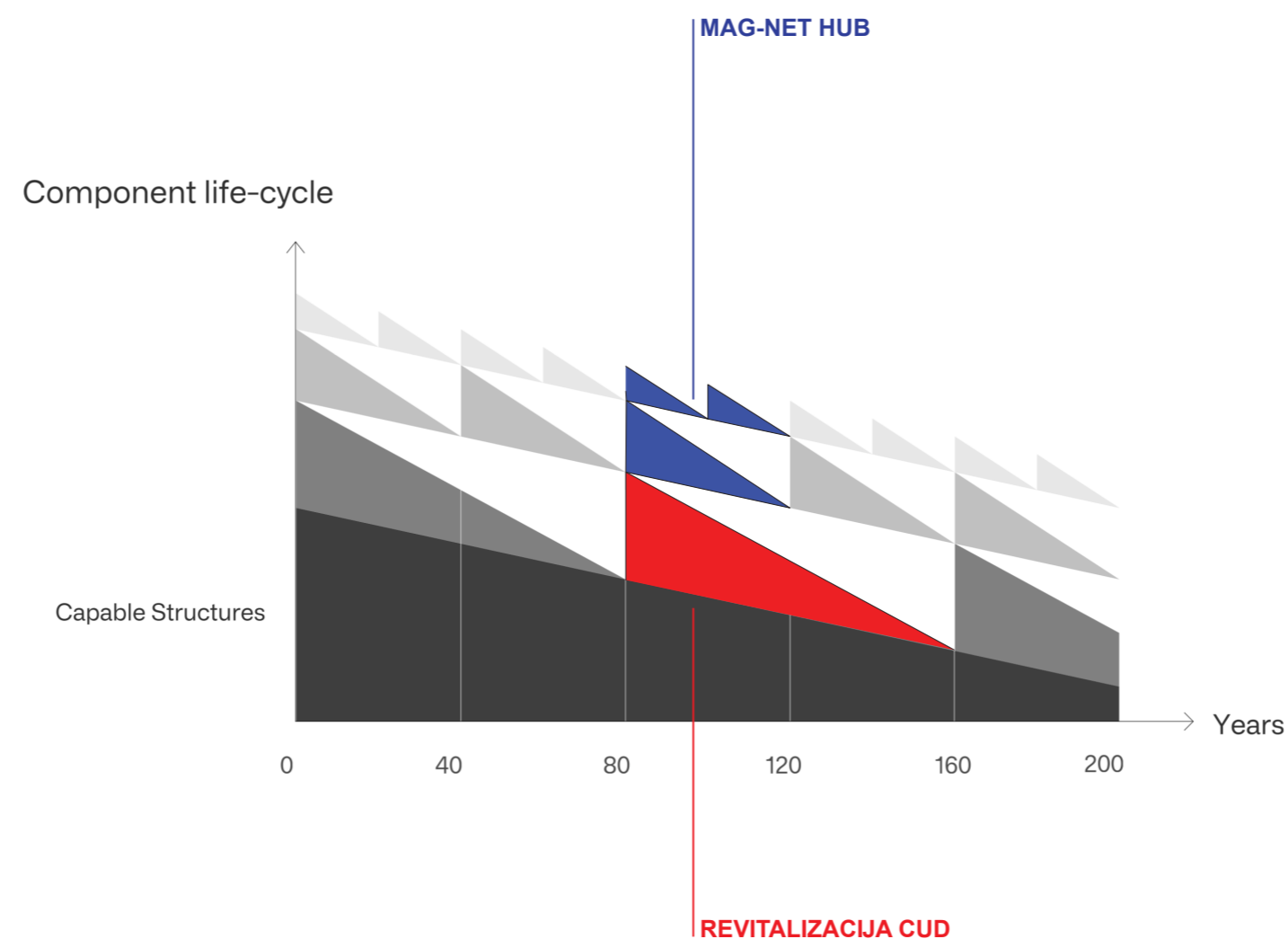
pilotprojekti

DOM ustvarjalnih skupnosti / MAG-NET hub — Programski stebri in potencialne storitve ter programi

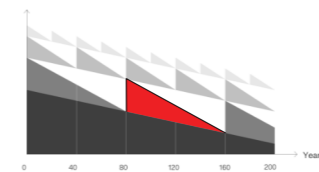
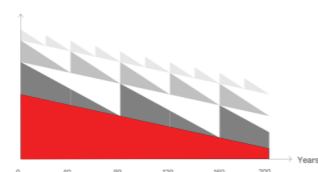
	1. Kulturna in ustvarjalna produkcija	2. Razstavljanje in uprizorjanje	3. Izobraževanje in opolnomočevanje	4. Razvoj družbe in okolja	5. Razvoj skupnosti	6. Razvoj kulturnih in kreativnih sektorjev v MOC
Opis	Produkcija na področjih likovne umetnost, gledališča, plesa, folklore, filma in videa, glasbe, literature, arhitekture, oblikovanja, fotografije, intermedijske umetnosti, ...	Uprizarjanje in razstavljanje kulturne ter ustvarjalne produkcije, nastale v DOM-u, ter gostovanje lokalne, regionalne, nacionalne in mednarodne produkcije.	Izobraževanja in opolnomočenje deležnikov na različnih področjih kulturnih in ustvarjalnih sektorjev ter v zvezi z okoljskimi in družbenimi temami.	Aktivacija in vključevanje lokalnega prebivalstva in ostalih deležnikov v participatorne procese razvoja družbe in okolja.	Razvoj lokalnih kulturnih in ustvarjalnih skupnosti, družbeno angažiranih skupnosti, skupnosti lokalnih prebivalcev, ... z namenom povezovanja deležnikov, iskanja sinergij in razvoja sodelovanj.	<i>Vozlišče razvoja KKS v občini s povezovanjem vseh ključnih akterjev.</i> <i>Aktivnosti podprte z Interreg Danube projektom.</i>
Predvidene aktivnosti	<ul style="list-style-type: none">• snovanje, razvoj in delo na projektih (skupinsko in individualno),• sestankovanje,• vaje,• administrativno in organizacijsko delo,• shranjevanje opreme	<ul style="list-style-type: none">• koncerti,• projekcije,• razstave,• predstave,• performansi,• jam sessions, ...	<ul style="list-style-type: none">• delavnice,• predavanja,• konference,• tečaji,• svetovanja, mentoriranja,• program inkubiranja, ...	<ul style="list-style-type: none">• projektna pisarna,• participatorni dogodki (hackatoni, jam-i),• "govorilne ure" predstavnikov občinskih in nacionalnih institucij, ...	<ul style="list-style-type: none">• neformalno srečevanje, skupnostni dogodki (t.i. meetupi ipd.),• upravljanje in razvoj skupnosti, ...	<ul style="list-style-type: none">• krepitev zmogljivosti in usposabljanje,• sodelovanje deležnikov in grajenje skupnosti,• soustvarjanje projektov,• preoblikovanje institucij,• širitev prostorov za KKS,• medsektorsko sodelovanje,• sodelovanje in informiranje javnosti
Ključni deležniki	<ul style="list-style-type: none">• Društva, nevladne organizacije, javne institucije in samostojni ustvarjalci z različnih področij kulturno-ustvarjalnega sektorja in ljubiteljske kulture	<ul style="list-style-type: none">• Društva, nevladne organizacije, javne institucije in samostojni ustvarjalci z različnih področij kulturno-ustvarjalnega sektorja in ljubiteljske kulture	<ul style="list-style-type: none">• Društva, nevladne organizacije, javne institucije in samostojni ustvarjalci z različnih področij kulturno-ustvarjalnega sektorja in ljubiteljske kulture• Vsi ostali deležniki	<ul style="list-style-type: none">• Društva in nevladne organizacije z drugih področij, civilne iniciative• Občina in občinske institucije• Prebivalci• Gospodarstvo• ...	<ul style="list-style-type: none">• Formalne in neformalne skupnosti, ki povezujejo deležnike glede na specifične interese in aktivnosti.• Uporabniki DOMa	<ul style="list-style-type: none">• Društva, nevladne organizacije, javne institucije in samostojni ustvarjalci z različnih področij kulturno-ustvarjalnega sektorja in ljubiteljske kulture
Predvidene storitve DOM	<ul style="list-style-type: none">▸ Zagotavljanje prostorov in opreme	<ul style="list-style-type: none">▸ Zagotavljanje prostorov in opreme, tehnična podpora▸ Prodaja vstopnic	<ul style="list-style-type: none">▸ Zagotavljanje prostorov in opreme, tehnična podpora	<ul style="list-style-type: none">▸ Zagotavljanje prostorov in opreme, tehnična podpora	<ul style="list-style-type: none">▸ Upravljanje skupnosti uporabnikov DOMa▸ Zagotavljanje prostorov in opreme, tehnična podpora	<ul style="list-style-type: none">▸ Zagotavljanje prostorov in opreme
Potencialne storitve MAG-NET hub	<ul style="list-style-type: none">▸ Platforma - DOM ustvarjalnih skupnosti▸ Dodatni (specializirani) produkcijski prostori▸ Prostori za sodelo▸ "Zbornica"▸ Povezovanje z ostalimi sektorji	<ul style="list-style-type: none">▸ Ko-produkcije (komunikacijska in organizacijska podpora)▸ "Inkubator za dogodke"	<ul style="list-style-type: none">▸ Zagotavljanje prostorov▸ Produkcija in ko-produkcija izobraževalnih programov (KKS in ostala prodročja)	<ul style="list-style-type: none">▸ "Mestni laboratorij" / Projektna pisarna▸ "Talent hub"▸ Prostori srečevanja in sodelovanja NVO (Zbornica, Meetupi)▸ "NVO inkubator"▸ Storitve iz WP6 - Urban Challenges▸ Zagotavljanje prostorov in opreme, tehnična podpora	<ul style="list-style-type: none">▸ MAG-NET Zaveznitvo▸ Zagotavljanje prostorov in opreme	<ul style="list-style-type: none">▸ Zagotavljanje prostorov▸ Implementacija aktivnosti

Obravnavan objekt je bil **zgrajen leta 1924** kot Slomškov dom. Takrat je bil to dijaški konvikt za dekliško šolo, ki je delovala v istem mestnem kareju. Po II. Svetovni vojni je bila preurejena v šolske prostore za gospodarstvo in kasneje v ekonomsko srednjo šolo.

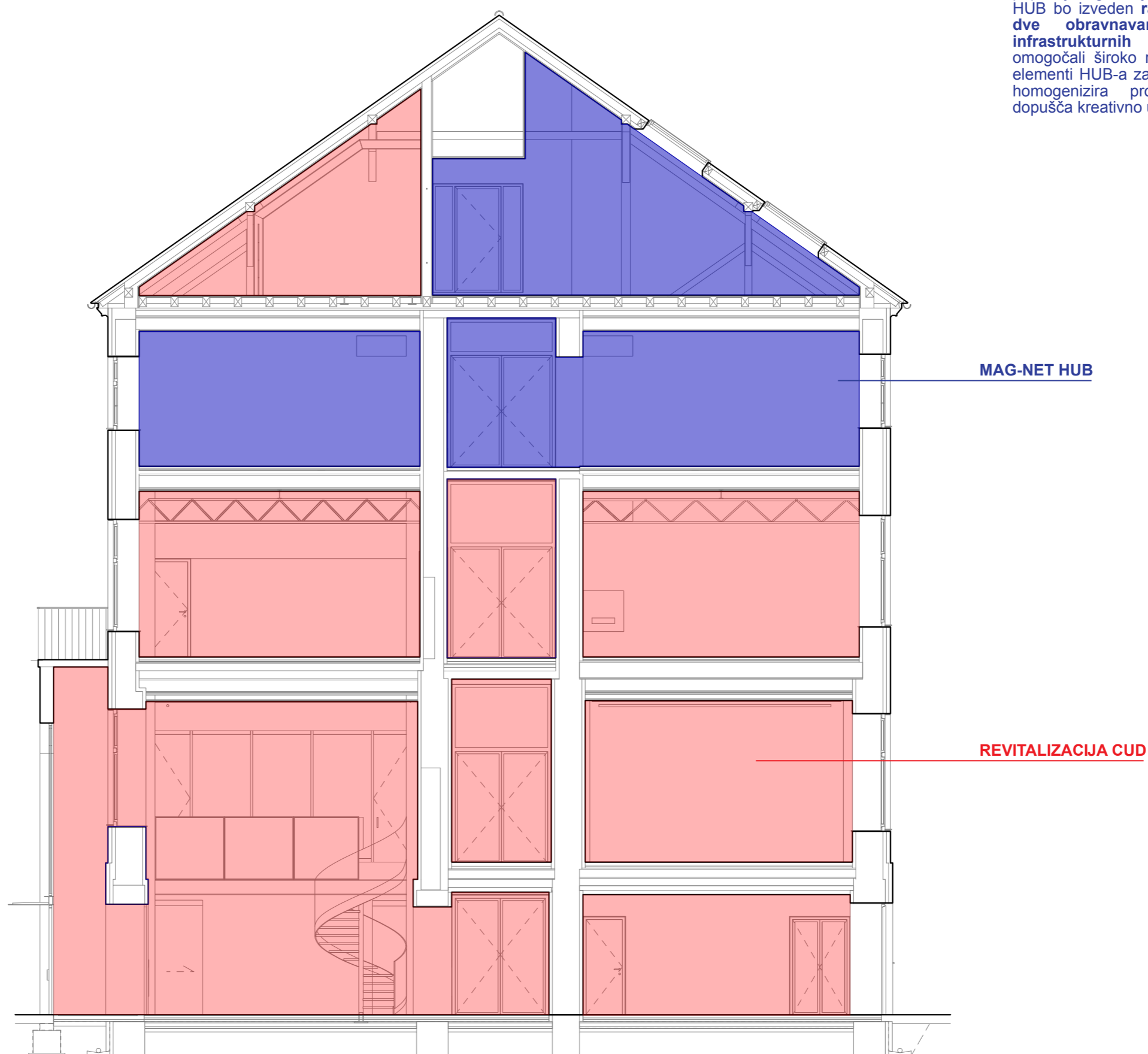
Objekti gredo v času svojega obstoja skozi **več ciklov prenov**, ki so pomembni za ohranjanje njihove trdnosti in uporabnosti in s čimer jih prilagodimo potrebam časa. Revitalizacija CUD obravnava prenovo celotnega objekta, pri čemer del inštalacij in notranjih prostorov v 2. Nadstropju in mansardi ne bo izgotovljen. To so bodoči prostori MAG-NET HUB. **Inštalacijski del projekta gradi na izvedeni revitalizaciji in zagotavlja infrastrukturni okvir**, ki ga napolnijo dejavnosti in uporabniki HUB-a. Znotraj infrastrukturnega okvirja, je dopuščen **prostor za širok nabor različnih uporab**, ki se lahko skozi čas spreminjajo.



Objekt bo v letu 2026 v celoti prenovljen. Bistven element prenove so **konstrukcijske rešitve, s katerimi bo objekt statično saniran**. Vse notranje stene bodo armirane z mrežo in torkretirane, izvedenih bo več novih betonskih sten za zavetrovanje objekta. Zamenjajo se deli strešne konstrukcije, sanirajo se temelji. Prenovi se fasadni ovoj in strešna kritina ter stavbno pohištvo.



Zagotovi se inštalacijske sisteme, potrebne za obratovanje objekta. MAG-NET HUB se bo umestil v 2. Nadstropje in mansardo tako pripravljenega objekta. V sklopu projekta HUB bo izveden **razvod inštalacij znotraj dve obravnavanih etaž v obliki infrastrukturnih elementov**, ki bodo omogočali široko rabo. Novi infrastrukturni elementi HUB-a zavzamejo vlogo mreže, ki homogenizira prostor in uporabnikom dopušča kreativno uporabo prostorov.



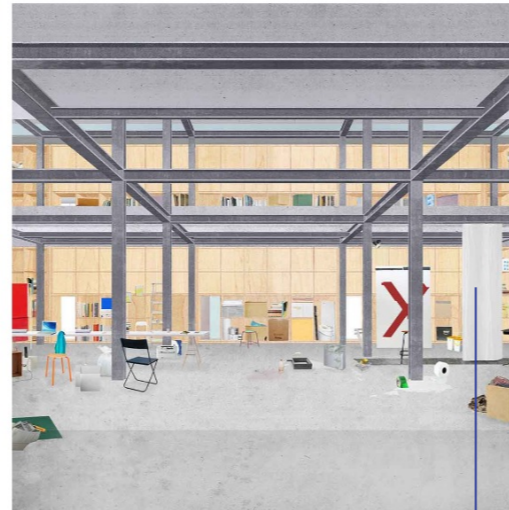
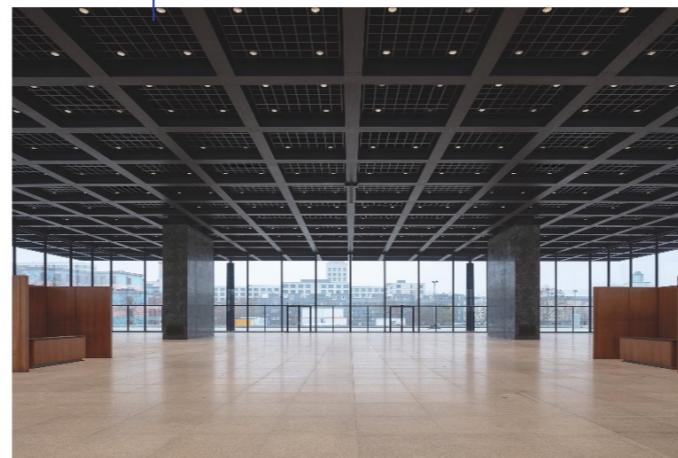
obstoječe stanje **OBRAVNAVANI DEL OBJEKTA**

GRADBENI ODER



EXPO 2025

NEUE NATIONALGALERIE BERLIN

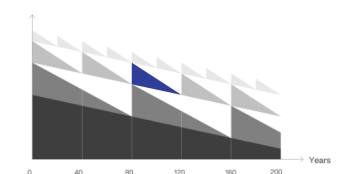


DOGMA COMMUNAL VILLA

SPOJKA



DOGMA COMMUNAL VILLA



reference **MREŽA**

DEKLEVA GREGORIČ (UN)CURTAIN OFFICE



MARASOVIC ARHITEKTI C6

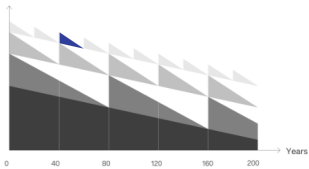


SUPER STUDIO SUPERSURFACE



51N4E BUDA ART FACTORY

PRAKTIKABLI



reference **POLNILO**



POSEBNA

TIPSKA



reference INFRASTRUKTURA

SUPERSTUDIO DOMUS



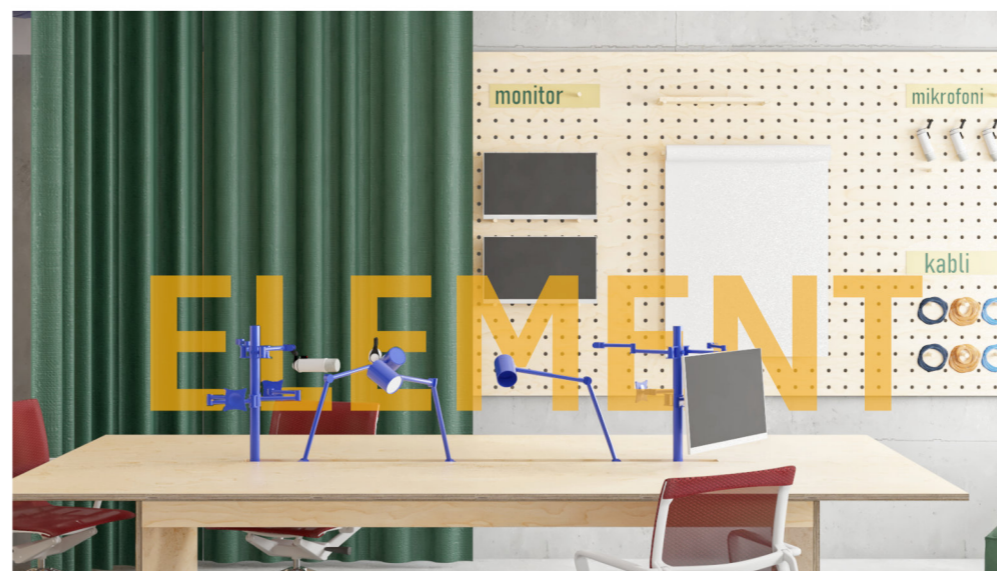
MEGALITI PORTUGALSKA



VAS VRBA



DONALD JUDD MIZA

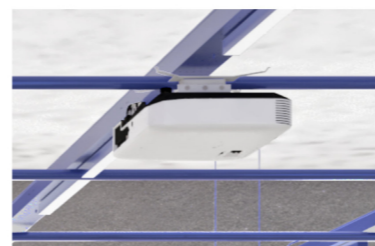


Infrastruktura se v prostorih pojavlja kot ploskovni elementi - talna obloge, obešen strop, inštalacijska predstena, osrednji element. Takšna zasnova infrastrukture je možna brez poseganja v konstrukcijske sestave hiše, ki bodo predhodno dokončane in v katerih bodo potekali razvodi talnega gretja, kanalizacije, prezračevanja in elektrike.

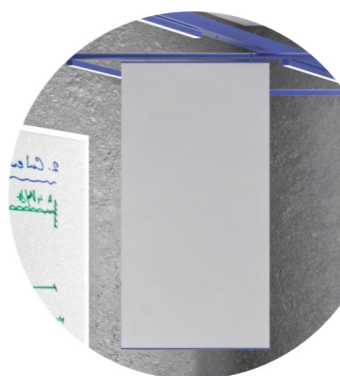
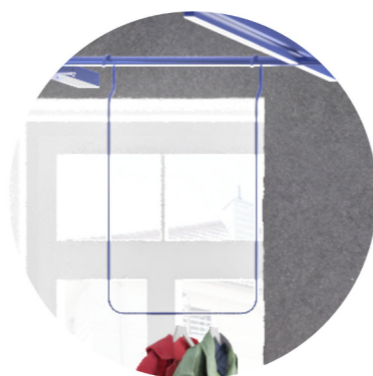
HUB se na obstoječe razvode zgolj priključuje preko lastnih infrastrukturnih elementov, s čimer ne moti delovanje objekta med gradnjo in ne povzroča nepotrebnih stroškov.



Vzpostavljena infrastrukturna "mreža" postane nosilec zahteva tipske tehnologije objekta, kot so npr. Elementi aktivne požarne zaščite, varnostna razsvetljava, splošna razsvetljava, vtičnice in stikala in informacijska oprema. Obenem se na infrastrukturno mrežo lahko priključijo "plug-in" oblikovani elementi, ki so prilagojeni posameznemu prostoru in infrastrukturi, ki je v njem na voljo. Ti omogočajo uporabniku, da prostor uporablja po svoje.

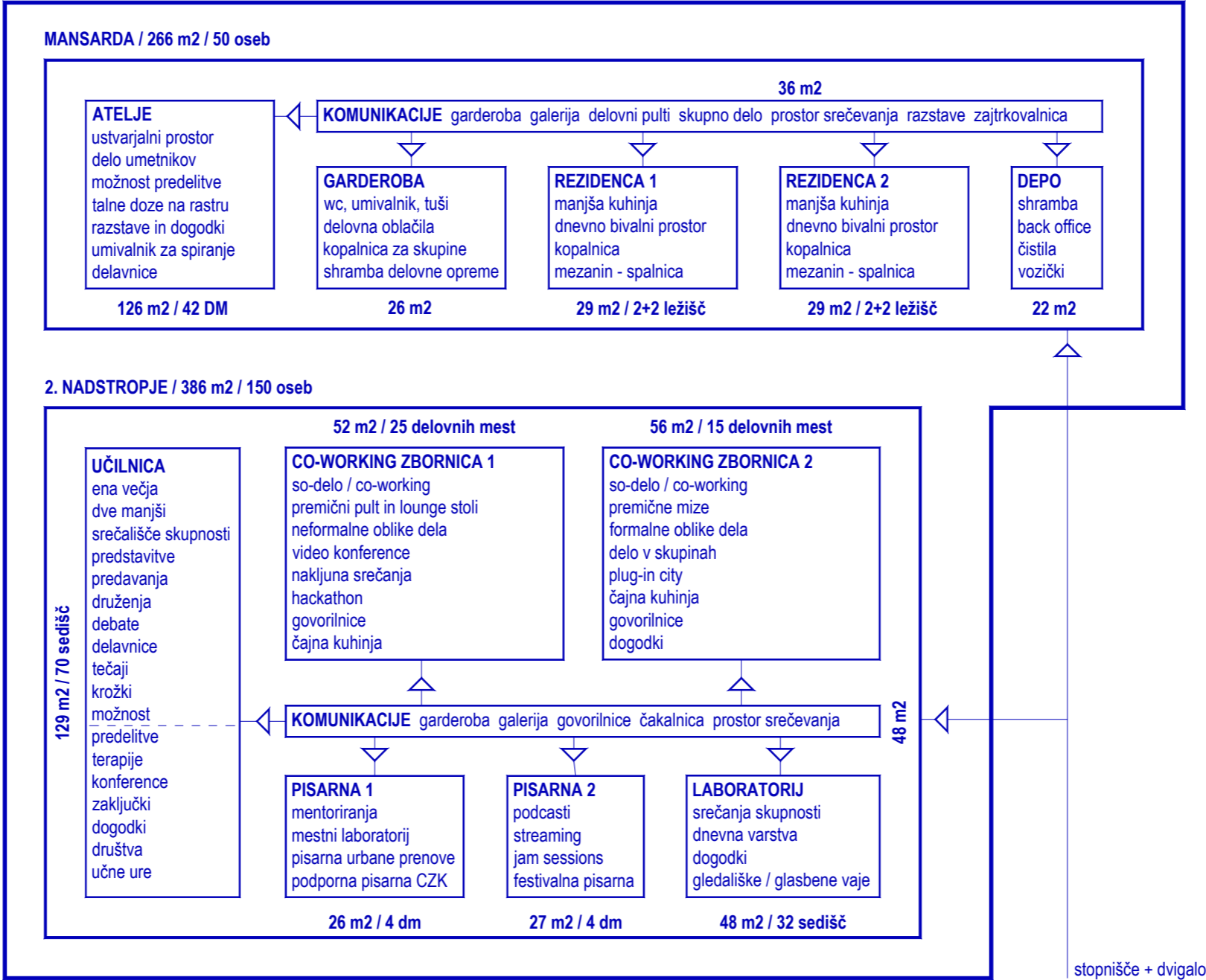


tehnologija = tipsko



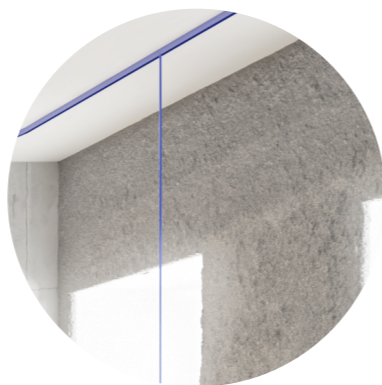
plug-in = oblikovano

MAG-NET HUB / 652 m2 / 200 oseb

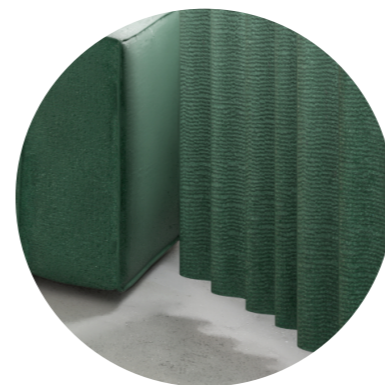




vezana plošča



torkret



blago



brušen beton



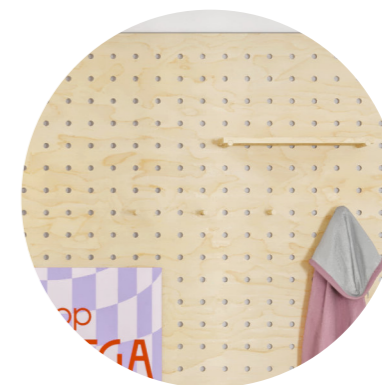
tapison



masiven les



linolej



Stenska obloga



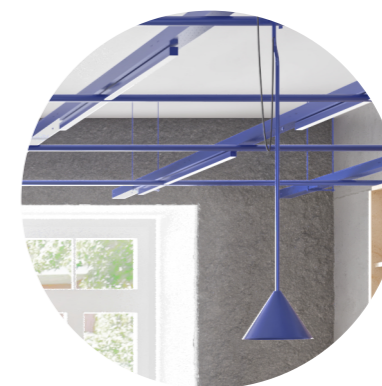
ultrapas



barvano jeklo



inox



barvan aluminij



konferenčni stol



namizna luč



pisarniški stol



jedilna miza



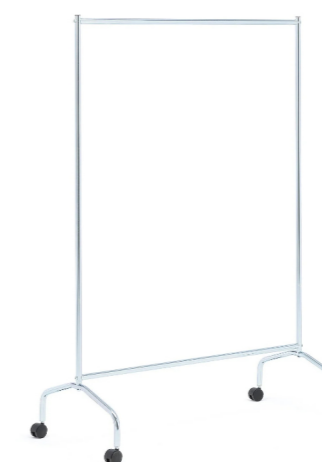
tapison



jedilniški stol



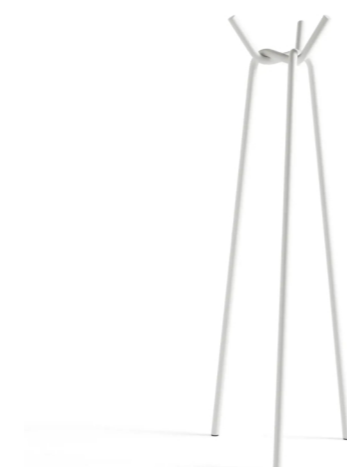
barska miza



premično obešalo



Lounge stol



stojalo



barski stol



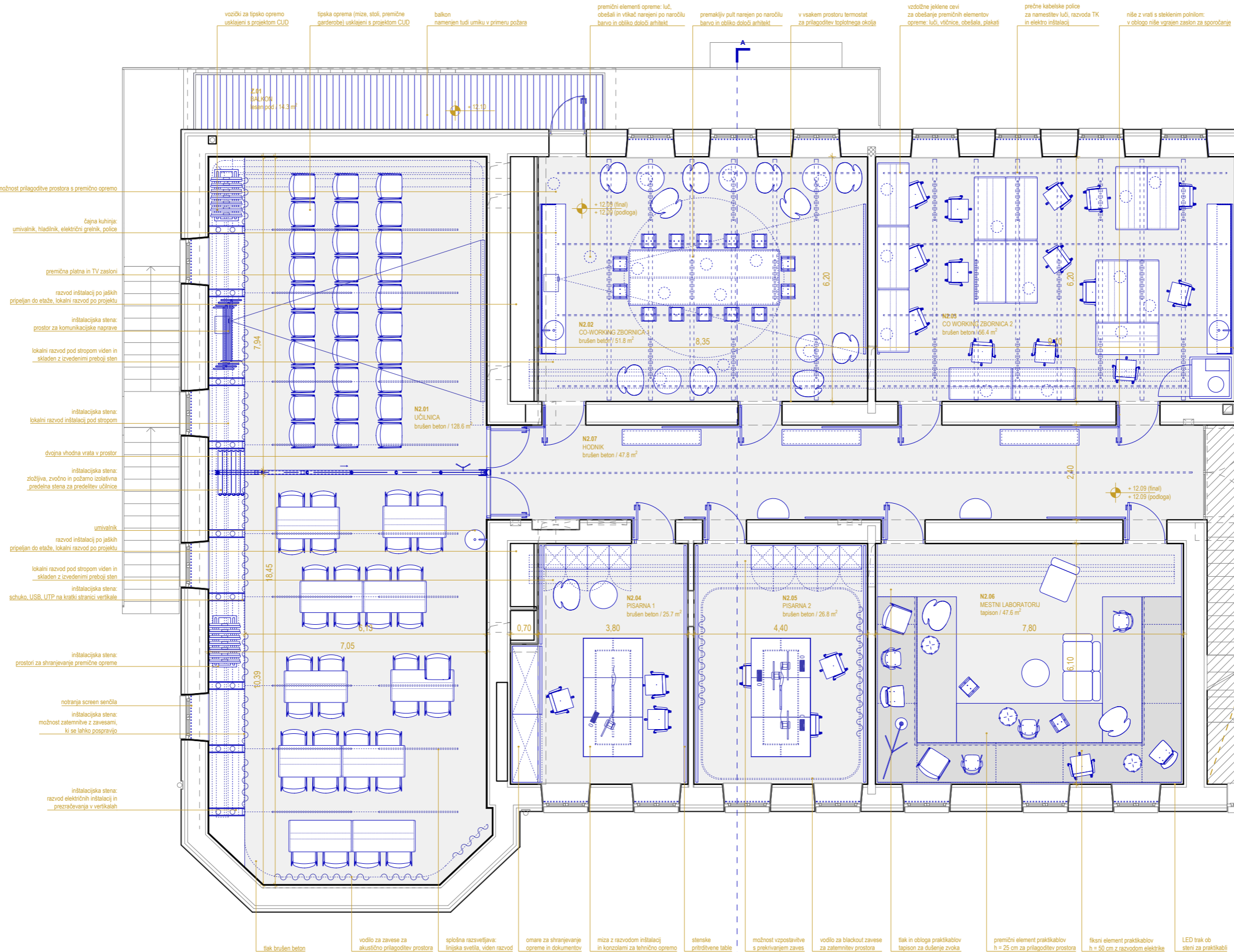
delovna miza



2. NADSTROPJE



vizualizacija VHODNE NIŠE



možnost prilagoditve prostora s premično opremo

čajna kuhinja: umivalnik, hladilnik, električni grelnik, police

premična platna in TV zasloni

razvod inštalacij po jaških pripeljan do etaže, lokalni razvod po projektu

inštalacijska stena: prostor za komunikacijske naprave

lokalni razvod pod stropom viden in skladen z izvedenimi preboji sten

inštalacijska stena: lokalni razvod inštalacij pod stropom

dvajna vhodna vrata v prostor

inštalacijska stena: zložljiva, zvočno in požarno izolativna predelna stena za predelitev učilnice

umivalnik

razvod inštalacij po jaških pripeljan do etaže, lokalni razvod po projektu

lokalni razvod pod stropom viden in skladen z izvedenimi preboji sten

inštalacijska stena: schuko, USB, UTP na kratki strani vertikale

inštalacijska stena: prostori za shranjevanje premične opreme

notranja screen senčila

inštalacijska stena: možnost zatemnitve z zavesami, ki se lahko pospravijo

inštalacijska stena: razvod električnih inštalacij in prezračevanja v vertikalih

tlak brušen beton

vodilo za zaveso za akustično prilagoditev prostora

splošna razsvetljava: linjska svetila, viden razvod

omare za shranjevanje opreme in dokumentov

miza z razvodom inštalacij in konzolami za tehnično opremo

stenske pritrjene table

možnost vzpostavitve s prekrivanjem zaves

vodilo za blackout zaveso za zatemnitev prostora

tlak in obloga praktikablov tapison za dušenje zvoka

premični element praktikablov h = 25 cm za prilagoditev prostora

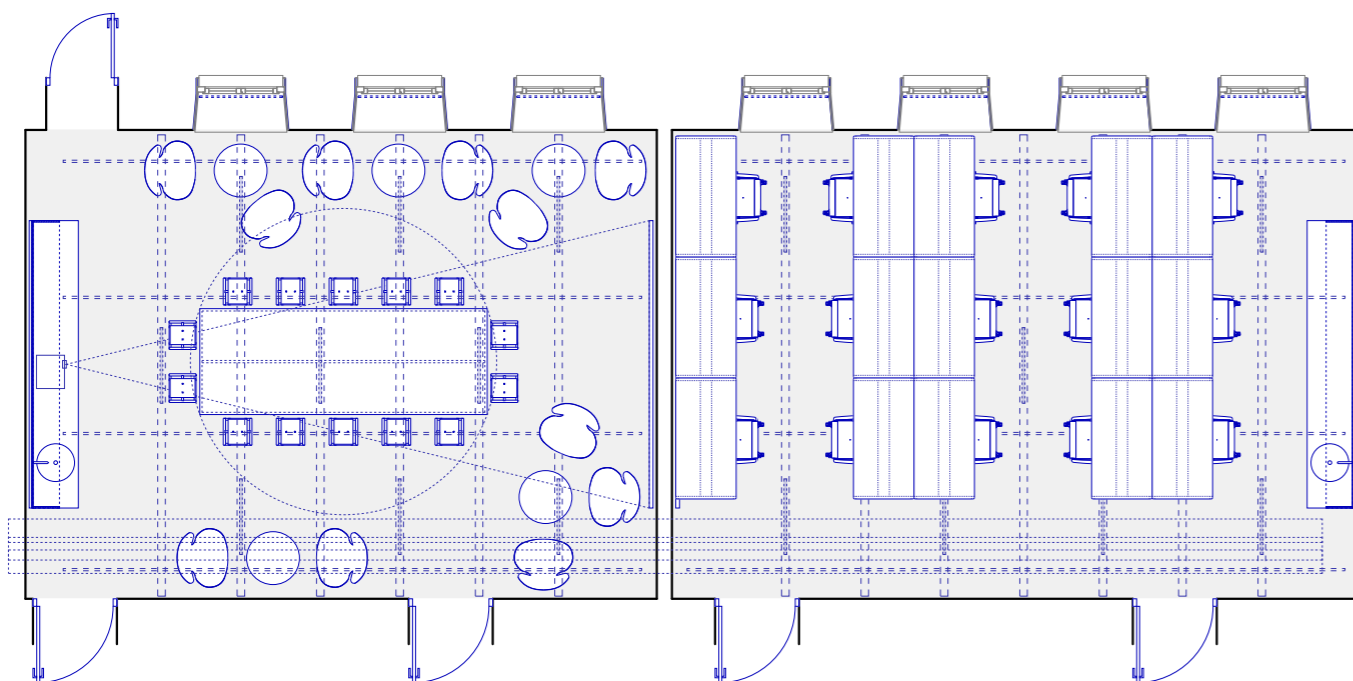
fiksni element praktikablov h = 50 cm z razvodom elektrike

LED trak ob steni za praktikabili

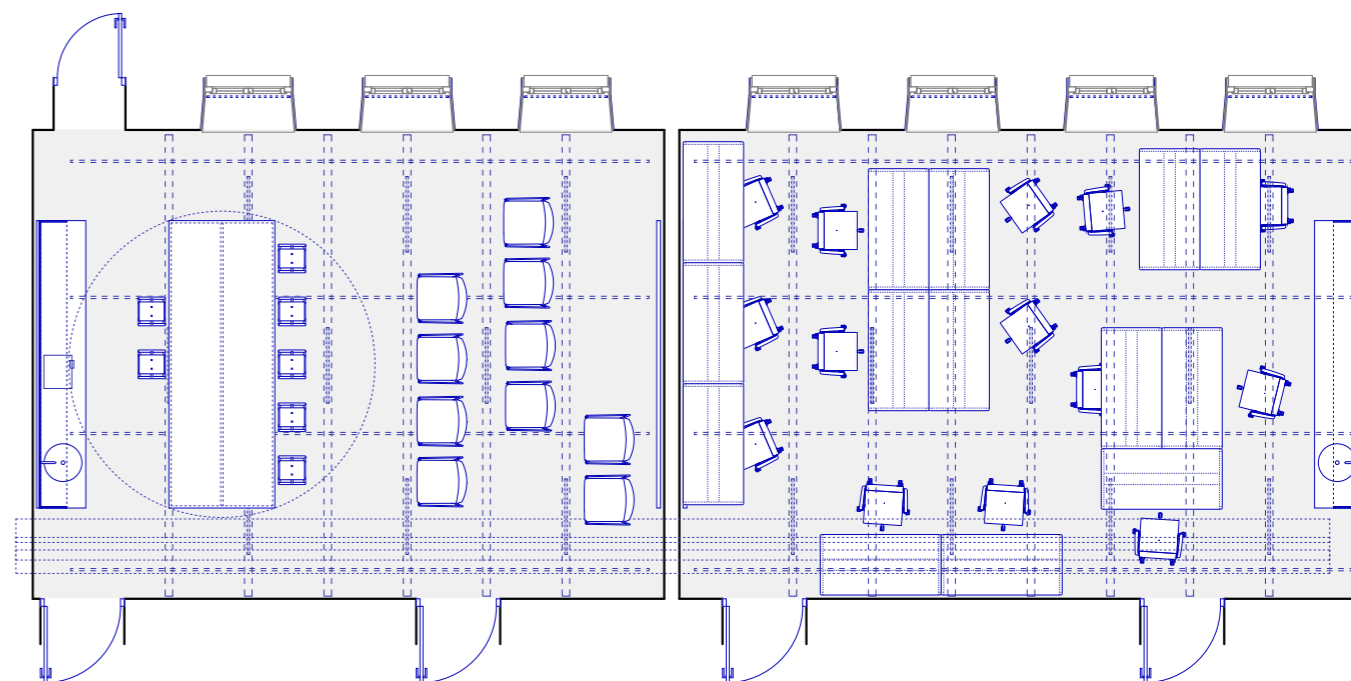


vizualizacija CO-WORKING ZBORNICE

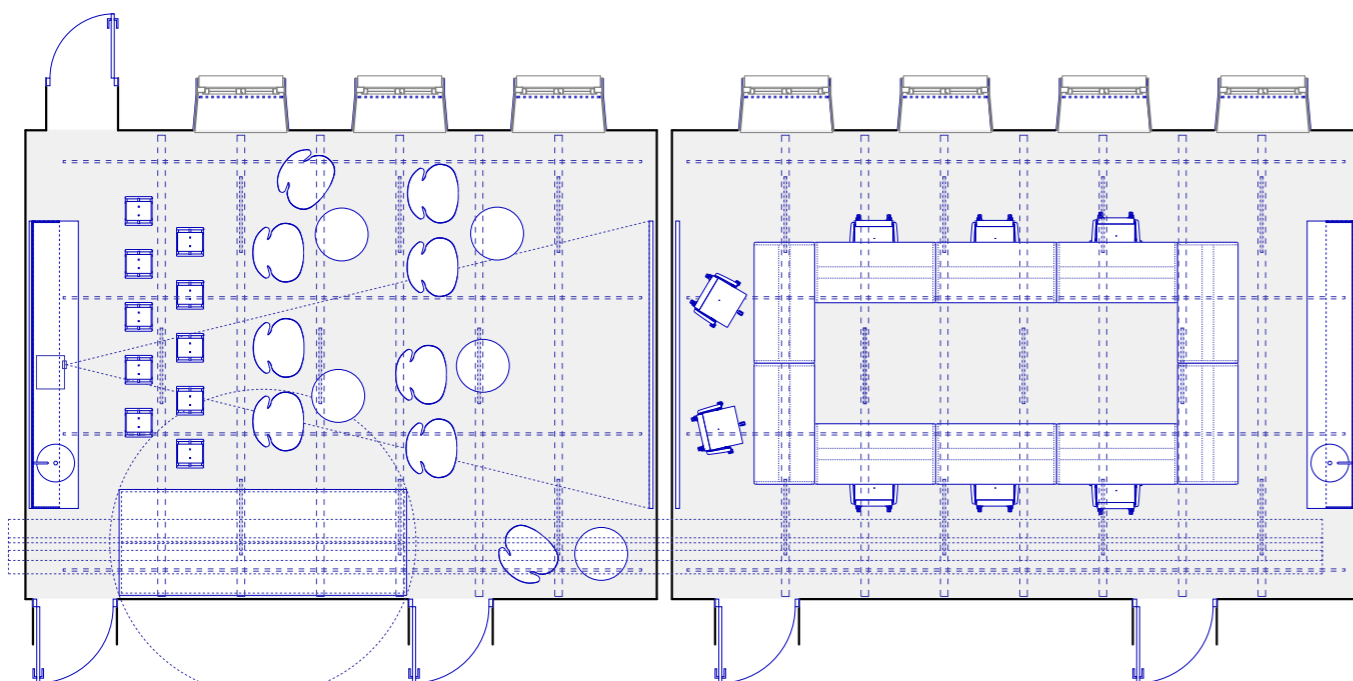




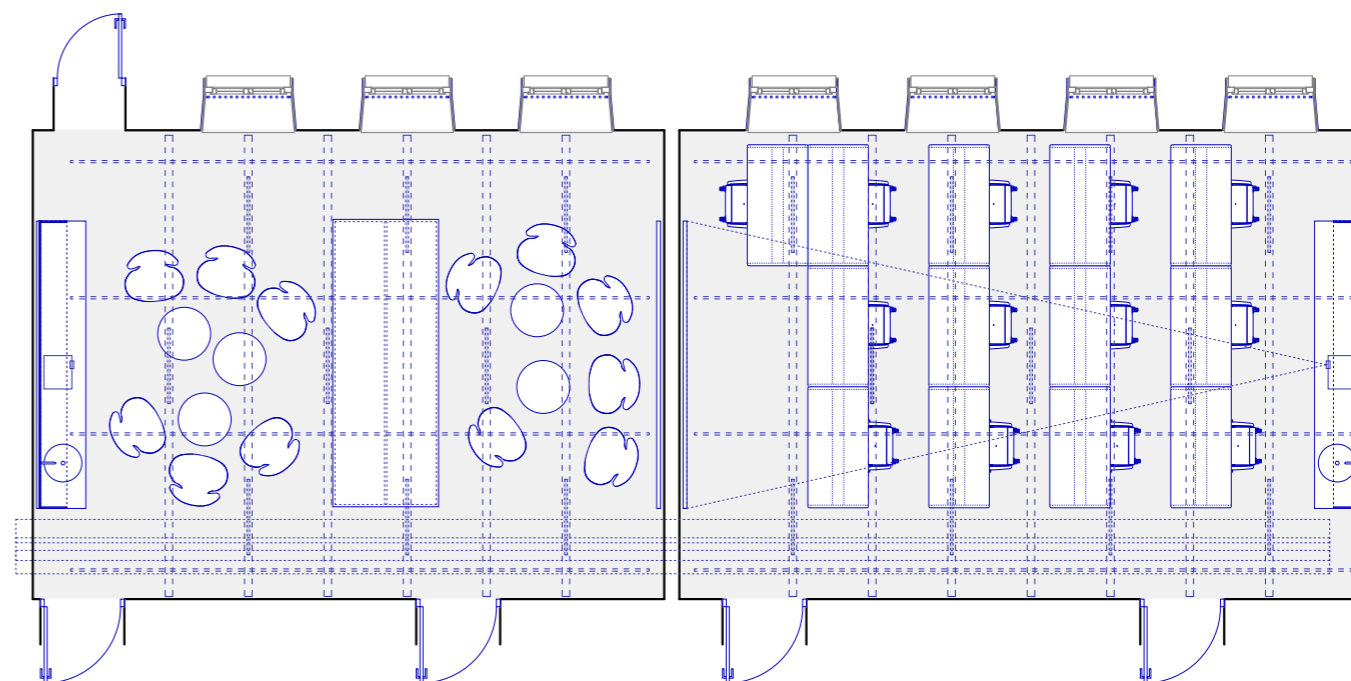
PRIMER UPORABE 1: relaxed co-working 25 oseb + hackathon 15 oseb = MAKSIMALNA ZMOGLJIVOST 40 OSEB



PRIMER UPORABE 2: kuharski krožek 17 oseb + silent co-working 14 oseb = 31 oseb



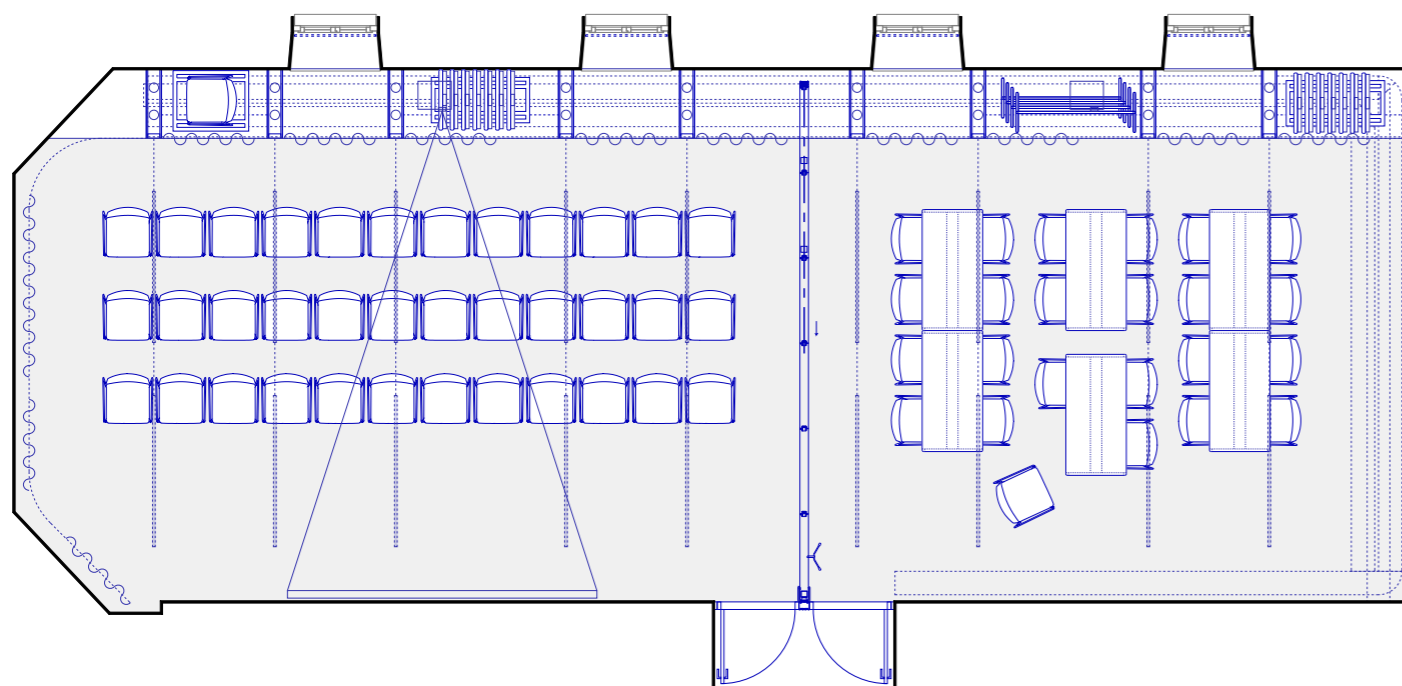
PRIMER UPORABE 3: projekcija filma 20 oseb + seja sodelavcev MAG-NET 8 oseb = 28 oseb



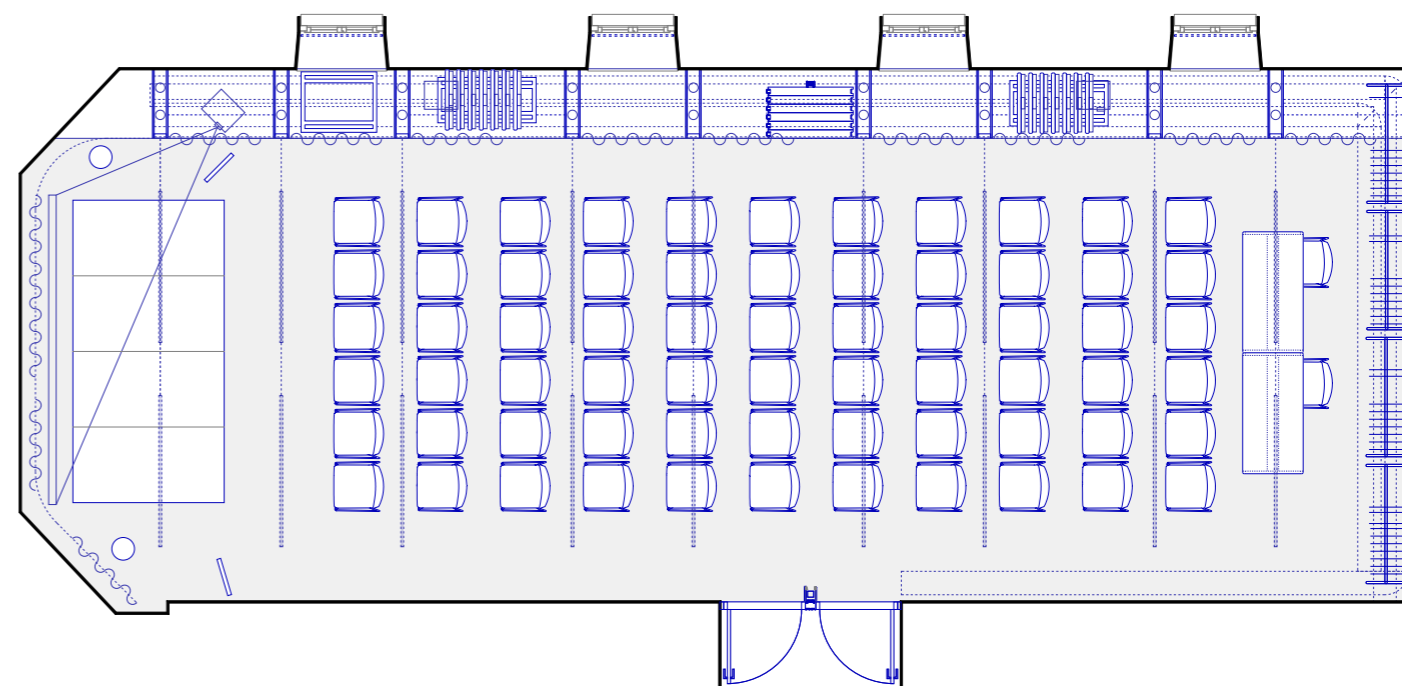
PRIMER UPORABE 4: debatni krožek 12 oseb + predavanje CPP 13 oseb = 25 oseb



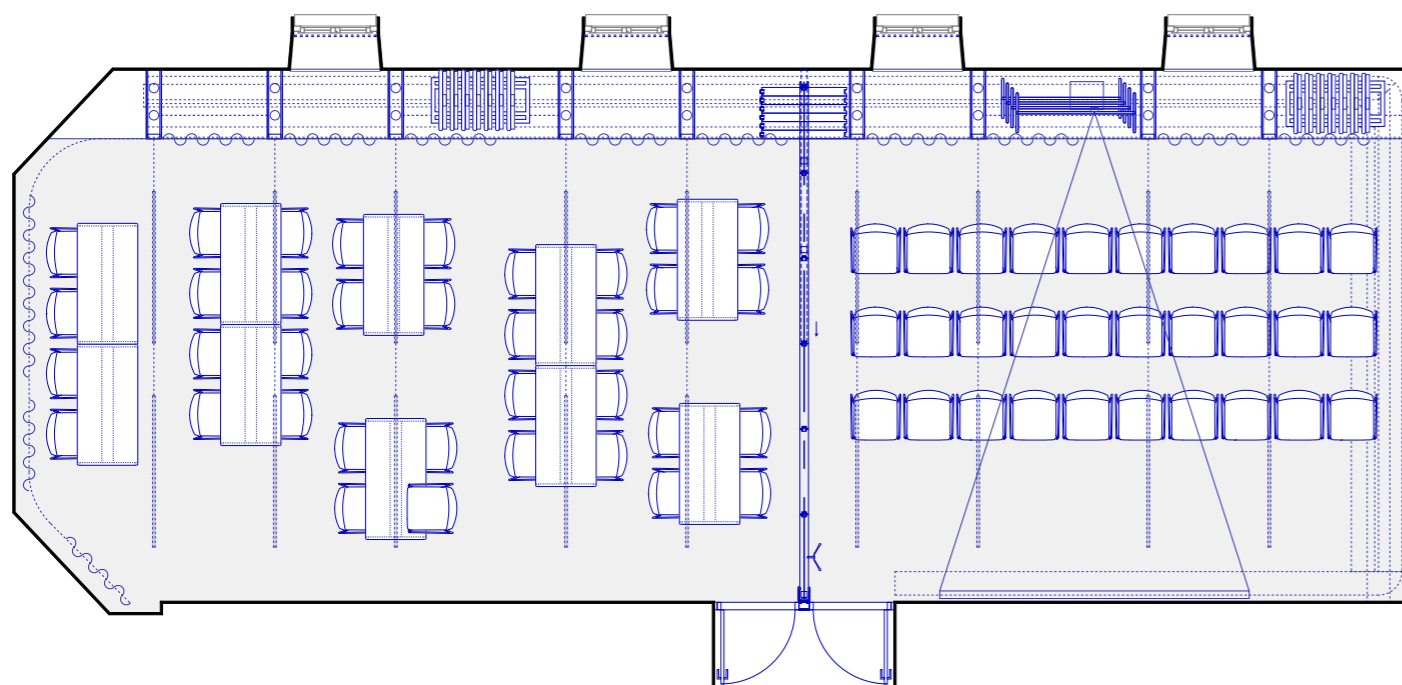
VIZUALIZACIJA UČILNICE



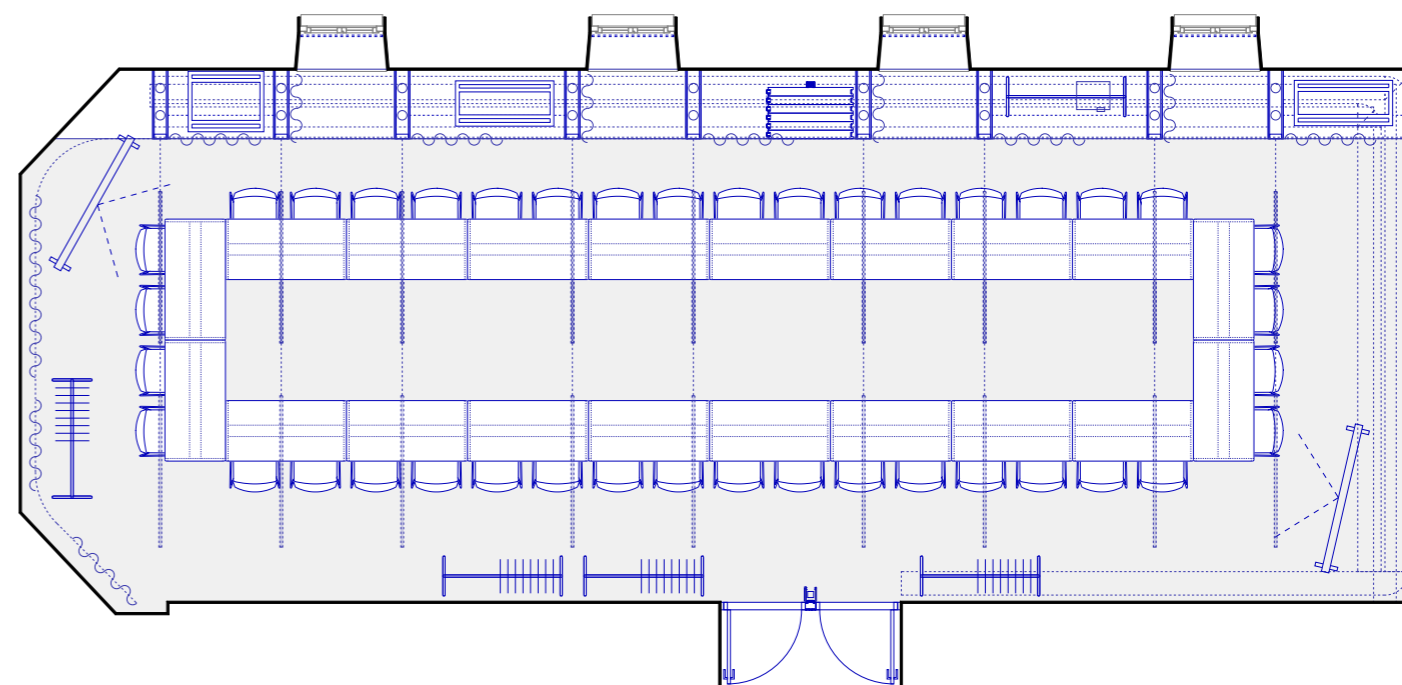
PRIMER UPORABE 1: projekcija 36 oseb + delavnica 24 oseb



PRIMER UPORABE 2: podelitev nagrad 70 oseb = MAKSIMALNA ZMOGLJIVOST



PRIMER UPORABE 3: pouk tujega jezika 36 oseb + prezentacija 30 oseb

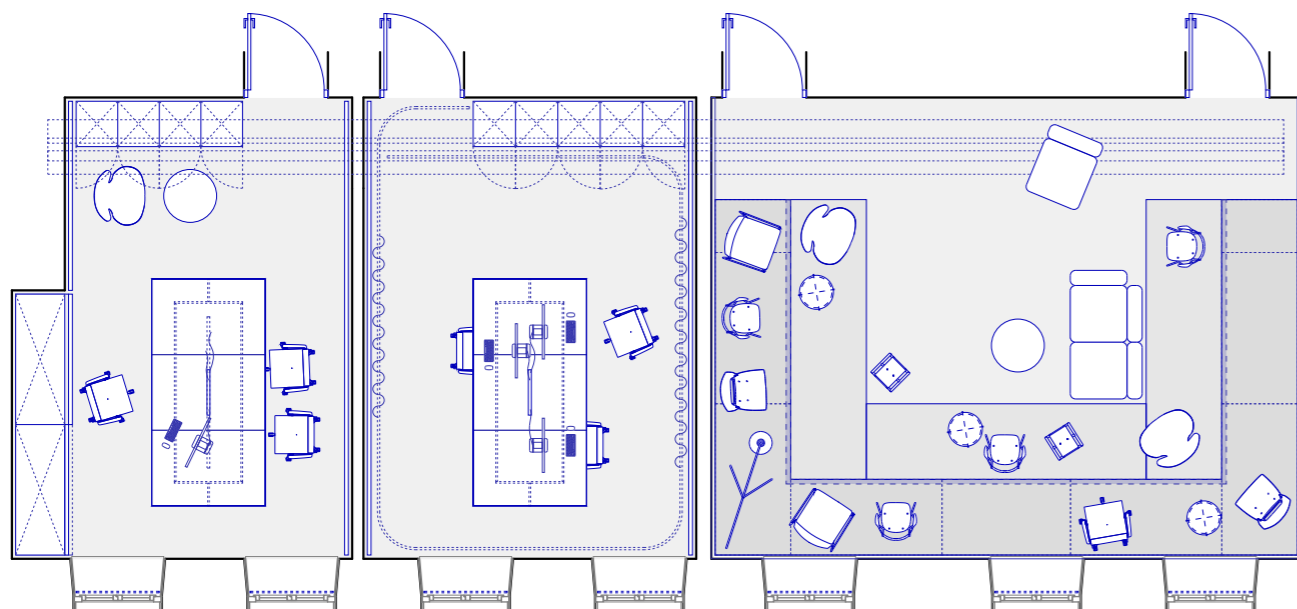


PRIMER UPORABE 4: konferenca 40 oseb

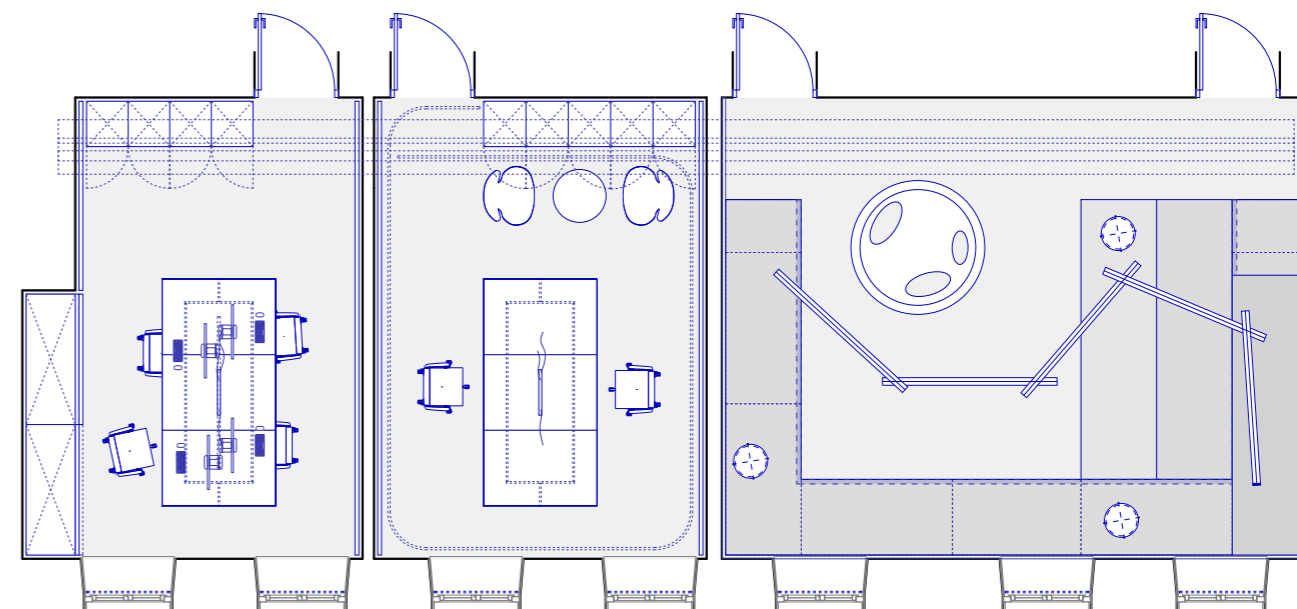


VIZUALIZACIJA PISARNE

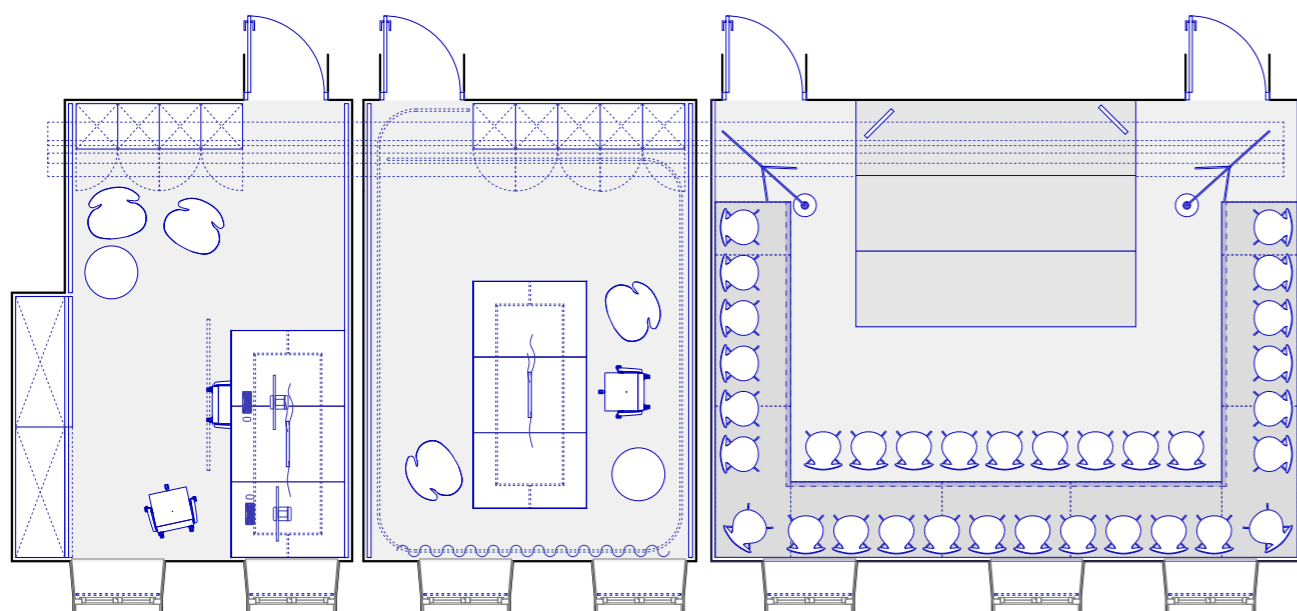




PRIMER UPORABE 1: podporna pisarna CZK 3 osebe + festivalna pisarna 3 osebe + srečanje četrtne skupnosti 20 oseb = 26 oseb



PRIMER UPORABE 2: pisarna urbane prenove 4 osebe + podcast 2 osebi + dnevno varstvo otrok 14 oseb = 20 oseb



PRIMER UPORABE 3: pisarna urbane prenove 4 oseb + streaming 4 osebe + modna revija 32 oseb = MAKSIMALNA ZMOGLJIVOST 40 OSEB

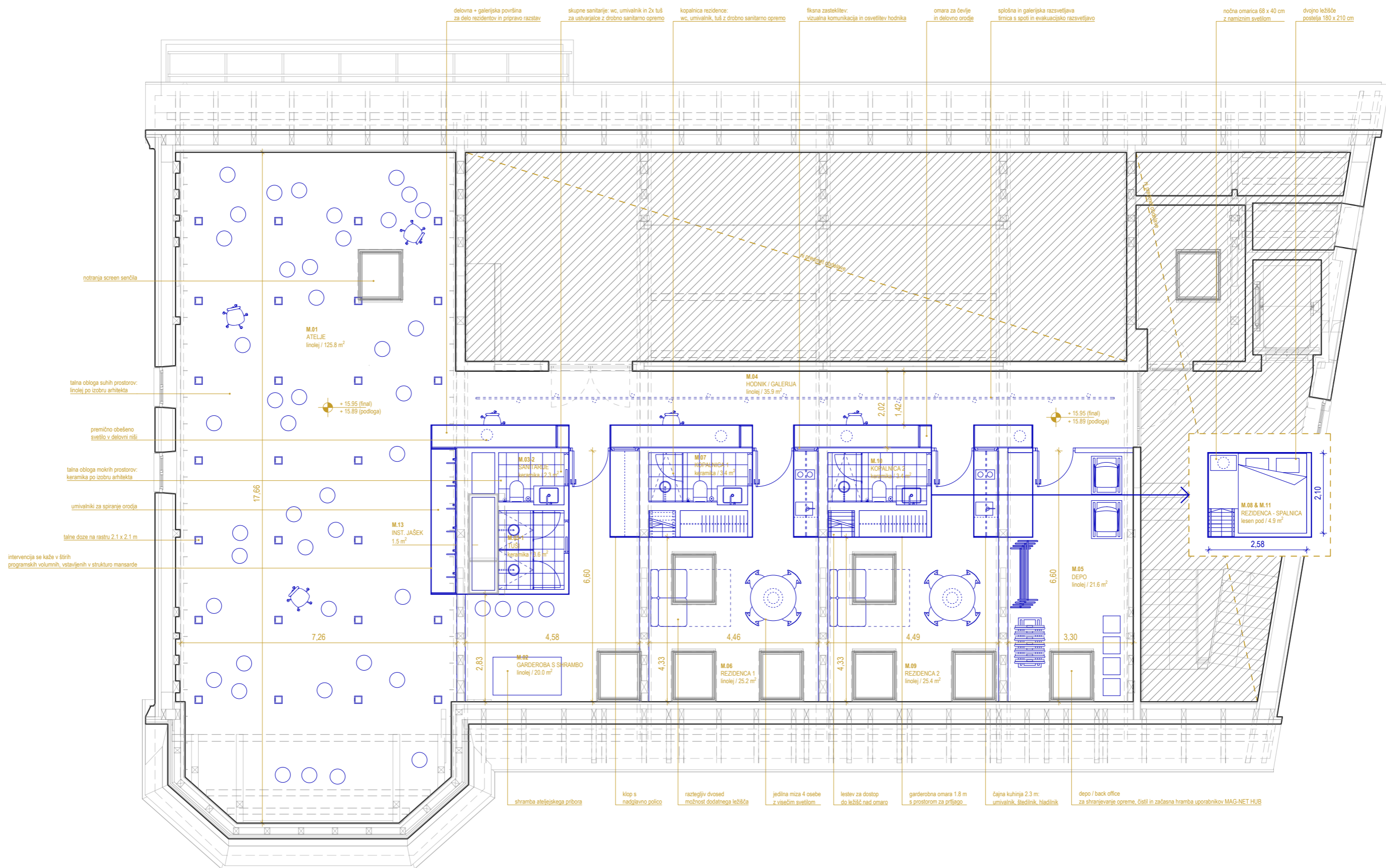


MANSARDA











prerez **PREČNI AA** / m 1:100